

CORTADORAS DE NEUMÁTICOS / LLANTAS



Diseñadas para cortar los neumáticos de automóviles, camiones livianos, pesados, los "super singles", y muchos de los neumáticos grandes y difíciles, entre ellos, los de granja y construcción.

- Dependiendo del modelo, pueden cortar desde 40 hasta 120 neumáticos por hora.
- Permiten que los neumáticos cortados sean apilados (anidados) reduciendo de esta manera el volumen hasta un 75%.
- Producen una carga más densa para su transporte, lo cual reduce los costos de envío.
- Evitan que los neumáticos acumulen agua, eliminando la posibilidad de criaderos comunes de mosquitos.
- Reducen los problemas regulatorios con respecto a los neumáticos.
- Modelos disponibles: Eléctricos, Gas y Diesel.
- Garantía de 12 meses.



Especificaciones detalladas de cada modelo en las siguientes páginas.

Por favor, contáctenos si necesita más información o una cotización detallada.

CORTADORA DE NEUMÁTICOS – TC-50

MARCA **TSI** TIRE SERVICE INTERNATIONAL  HECHO EN EE.UU.

Diseñada para cortar los neumáticos de automóviles y camiones livianos.

TC-50 EP

3 HP, 220v motor monofásico y 5 HP, motor trifásico.

TC-50 GP

9 HP, B&S motor a gas.

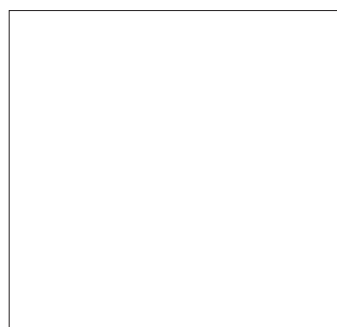
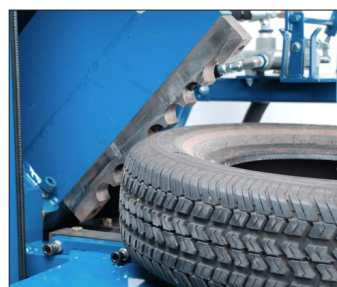
- Puede cortar los neumáticos de automóviles y camiones livianos en 4 piezas a una velocidad de 60 neumáticos por hora.
- Los neumáticos cortados pueden ser apilados (anidados) reduciendo su volumen hasta un 75%.
- Produce una carga más densa para su transporte, lo cual reduce los costos de envío.
- Evita que los neumáticos acumulen agua, eliminando la posibilidad de criaderos comunes de mosquitos.
- Perfecto para negocios y talleres que deseen deshacerse de sus propios neumáticos.
- Su pequeña estructura le permite caber fácilmente en cualquier área de trabajo.
- Las cuchillas de corte patentadas funcionan con un diseño de espacio cero para un corte limpio; ésto elimina la separación de la cuchilla y extiende su vida útil considerablemente en comparación con otros diseños.
- El sistema de válvula de 2 palancas permite mantener las manos del operador alejadas de las cuchillas durante el corte para mayor seguridad.
- Fácil de operar, de bajo mantenimiento, confiable y diseñado para muchos años de servicio.
- Dimensiones: 45" x 68" x 63" de alto.
- Peso de envío: 1,400 lbs.



TC-50 EP



9 HP, B&S motor a gas.



Por favor, contáctenos si necesita más información o una cotización detallada.



<https://www.youtube.com/watch?v=jLou6npB8CU&t=3s>

CORTADORA DE NEUMÁTICOS – TC-55

 MARCA  TIRE SERVICE INTERNATIONAL 
 HECHO EN EE.UU.

Diseñada para cortar en gran volumen los neumáticos de automóviles y camiones livianos de manera rápida.

TC-55 EP

10 HP, 220/440 V, motor trifásico.

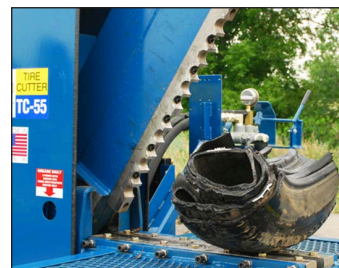
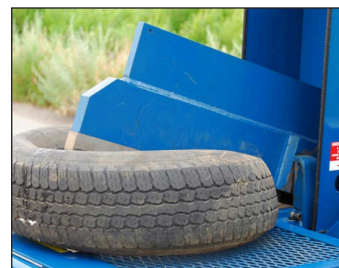
TC-55 GP

18 HP B&S motor a gas con arranque eléctrico.

- Capaz de cortar Neumáticos de 17" de diámetro en 4 piezas a una velocidad de 90 neumáticos por hora.
- Neumáticos de 18" y 19" de diá. pueden ser cortados en 4 piezas a una velocidad de 70 neumáticos por hora.
- Más rápido y potente que su hermano menor TC-50.
- Los neumáticos cortados pueden ser apilados (anidados), reduciendo su volumen hasta un 75%.
- Produce una carga más densa para su transporte, lo cual reduce los costos de envío.
- Evita que los neumáticos acumulen agua, evitando la posibilidad de criaderos comunes de mosquitos.
- Perfecto para negocios y talleres que deseen deshacerse de un gran volumen de neumáticos rápidamente.
- Su pequeña estructura le permite caber fácilmente en cualquier área de trabajo.
- El sistema de válvula de 2 palancas permite mantener las manos del operador alejadas de las cuchillas durante el corte para mayor seguridad.
- Fácil de operar, de bajo mantenimiento, confiable y diseñado para muchos años de servicio.
- Dimensiones: 77" x 62" x 70" de alto.
- Peso de envío: 1,962 lbs.



TC-55 EP



<https://www.youtube.com/watch?v=JBrhyRt4uTY&t=7s>

Por favor, contáctenos si necesita más información o una cotización detallada.

CORTADORA DE NEUMÁTICOS – TC-100

MARCA **TSI** TIRE SERVICE INTERNATIONAL  HECHO EN EE.UU.

Diseñada para cortar los neumáticos de automóviles, camiones livianos y pesados, incluidos los "Super Singles".

TC-100 EP

10 HP, 220/440 V, motor trifásico.

TC-100 GP

18 HP B&S motor a gas con arranque eléctrico.

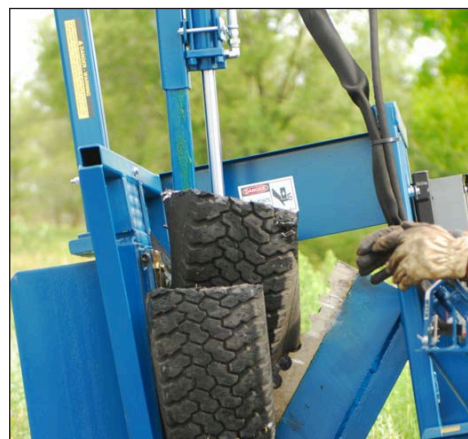
TC-100 DP

Motor Diesel Kubota.

- Capaz de cortar los neumáticos de camiones pesados en 4 piezas a una velocidad de 40 neumáticos por hora.
- Con el uso del **Compresor de Neumáticos TC-100-14 (opcional)** pueden cortar los neumáticos de automóviles y camiones livianos en 4 piezas a una velocidad de 120 neumáticos por hora.
- Los neumáticos cortados pueden ser apilados (anidados), reduciendo su volumen hasta un 75%.
- Produce una carga más densa para su transporte, reduciendo los costos de envío.
- Evita que los neumáticos acumulen agua, eliminando la posibilidad de criaderos comunes de mosquitos.
- Puede usarse en tiendas de neumáticos, centros de servicios, rellenos sanitarios, áreas de autos rescatados y de reencauchado.
- El sistema patentado de doble cuchilla de corte es fácilmente ajustable para mantener un espacio cero entre las cuchillas para un corte limpio y así eliminar la separación de la cuchilla y extiende su vida útil considerablemente.
- Unidad portátil que puede transportarse fácilmente al lugar donde se encuentran los neumáticos que necesitan ser cortados.
- Incluye un enganche de bola de 2" y cadenas de seguridad. *Las luces del remolque son opcionales.*
- Fácil de operar, de bajo mantenimiento, confiable y diseñado para muchos años de servicio.
- Dimensiones: 67" x 119" x 72" de alto.
- Peso de Envío: 3,800 lbs.



TC-100 EP



TC-100-14: (opcional) Compresor de Neumáticos.

Diseñado para utilizarlo con el **TC-100**; permitirá cortar en 4 piezas los neumáticos de automóviles y camiones livianos a una velocidad máx. de 120 neumáticos por hora.

 <https://www.youtube.com/watch?v=RRdY90GWIAk>

Por favor, contáctenos si necesita más información o una cotización detallada.

Página 4 de 5

CORTADORA DE NEUMÁTICOS – TC-125

MARCA **TSI** TIRE SERVICE INTERNATIONAL  HECHO EN EE.UU.

Diseñada para cortar fácilmente los neumáticos grandes y difíciles, entre ellos, los de granja y construcción.

TC-125 DP

Motor Diesel Kubota, 65 HP

- Puede cortar cualquier neumático con una pared lateral hasta de 24" de ancho, y con un grosor hasta de 20 capas.
- Los neumáticos cortados pueden ser apilados (anidados); reduce su volumen hasta un 75%.
- Produce una carga más densa para su transporte, lo cual reduce los costos de envío.
- Evita que los neumáticos acumulen agua, eliminando la posibilidad de criaderos comunes de mosquitos.
- Las largas cuchillas especialmente para trabajos pesados permiten un corte de manera segura.
- Sus características únicas de diseño proporcionan al operador una seguridad completa y facilidad de operación.
- Reduce los problemas regulatorios con respecto a los neumáticos.
- Dimensiones: 187" x 60" x 99" de alto.
- Peso de envío: 6,800 lbs.



<https://www.youtube.com/watch?v=EFM-7Nu1uhE>

Por favor, contáctenos si necesita más información o una cotización detallada.



TC-125 EP

