

Cortadoras de Neumáticos / Llantas

MARCA **TSI**  HECHO EN EE.UU.

Diseñadas para cortar los neumáticos de automóviles, camiones livianos, pesados, los "super singles", y muchos de los neumáticos grandes y difíciles, entre ellos, los de granja y construcción.

- Dependiendo del modelo, pueden cortar desde 40 hasta 120 neumáticos por hora.
- Permiten que los neumáticos cortados sean apilados (anidados) reduciendo de esta manera el volumen hasta un 75%.
- Producen una carga más densa para su transporte, lo cual reduce los costos de envío.
- Evitan que los neumáticos acumulen agua, eliminando la posibilidad de criaderos comunes de mosquitos.
- Reducen los problemas regulatorios con respecto a los neumáticos.
- Modelos disponibles: Eléctricos, Gas y Diesel.
- Garantía de 12 meses.

Especificaciones detalladas de cada modelo en las siguientes páginas.



TC-125

Por favor, contáctenos si necesita más información o una cotización detallada.

Enero 2018

Cortadora de Neumáticos TC-50

Diseñada para cortar los neumáticos de automóviles y camiones livianos.

TC-50 EP

3 HP, 220v motor monofásico y 5 HP, motor trifásico.

TC-50 GP

9 HP, B&S motor a gas.

- Puede cortar los neumáticos de automóviles y camiones livianos en 4 piezas a una velocidad de 60 neumáticos por hora.
- Los neumáticos cortados pueden ser apilados (anidados) reduciendo su volumen hasta un 75%.
- Produce una carga más densa para su transporte, lo cual reduce los costos de envío.
- Evita que los neumáticos acumulen agua, eliminando la posibilidad de criaderos comunes de mosquitos.
- Perfecto para negocios y talleres que deseen deshacerse de sus propios neumáticos.
- Su pequeña estructura le permite caber fácilmente en cualquier área de trabajo.
- Las cuchillas de corte patentadas funcionan con un diseño de espacio cero para un corte limpio; ésto elimina la separación de la cuchilla y extiende su vida útil considerablemente en comparación con otros diseños.
- El sistema de válvula de 2 palancas permite mantener las manos del operador alejadas de las cuchillas durante el corte para mayor seguridad.
- Fácil de operar, de bajo mantenimiento, confiable y diseñado para muchos años de servicio.
- Dimensiones: 45" x 68" x 63" de alto.
- Peso de envío: 1,400 lbs.

SOLICITE PRECIO



TC-50 EP



9 HP, B&S motor a gas.



Por favor, contáctenos si necesita más información o una cotización detallada.

Cortadora de Neumáticos TC-55

Diseñada para cortar en gran volumen los neumáticos de automóviles y camiones livianos de manera rápida.

TC-55 EP

10 HP, 220/440 V, motor trifásico.

TC-55 GP

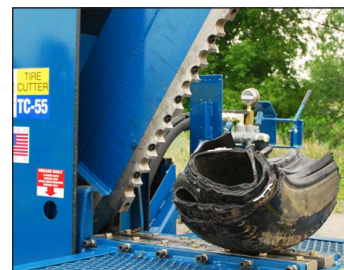
18 HP B&S motor a gas con arranque eléctrico.

- Neumáticos de 17" de diámetro pueden ser cortados en 4 piezas a una velocidad de 90 neumáticos por hora.
- Neumáticos de 18" y 19" de diámetro pueden ser cortados en 4 piezas a una velocidad de 70 neumáticos por hora.
- Más rápido y potente que su hermano menor TC-50.
- Los neumáticos cortados pueden ser apilados (anidados), reduciendo su volumen hasta un 75%.
- Produce una carga más densa para su transporte, lo cual reduce los costos de envío.
- Evita que los neumáticos acumulen agua, eliminando la posibilidad de criaderos comunes de mosquitos.
- Perfecto para negocios y talleres que deseen deshacerse de un gran volumen de neumáticos rápidamente.
- Su pequeña estructura le permite caber fácilmente en cualquier área de trabajo.
- El sistema de válvula de 2 palancas permite mantener las manos del operador alejadas de las cuchillas durante el corte para mayor seguridad.
- Fácil de operar, de bajo mantenimiento, confiable y diseñado para muchos años de servicio.
- Dimensiones: 77" x 62" x 70" de alto.
- Peso de envío: 1,962 lbs.

SOLICITE PRECIO



TC-55 EP



Por favor, contáctenos si necesita más información o una cotización detallada.

Cortadora de Neumáticos TC-100

Diseñada para cortar los neumáticos de automóviles, camiones livianos y pesados, inclusive los "Super Singles".

TC-100 EP

10 HP, 220/440 V, motor trifásico.

TC-100 GP

18 HP B&S motor a gas con arranque eléctrico.

TC-100 DP

Motor Diesel Kubota.



TC-100 EP

- Puede cortar los neumáticos de camiones pesados en 4 piezas a una velocidad de 40 neumáticos por hora.
- Con el uso del **Compresor de Neumáticos TC-100-14 (opcional)** pueden cortar los neumáticos de automóviles y camiones livianos en 4 piezas a una velocidad de 120 neumáticos por hora.
- Los neumáticos cortados pueden ser apilados (anidados), reduciendo su volumen hasta un 75%.
- Produce una carga más densa para su transporte, lo cual reduce los costos de envío.
- Evita que los neumáticos acumulen agua, lo que elimina la posibilidad de criaderos comunes de mosquitos.
- Puede usarse en tiendas de neumáticos, estaciones de servicios, rellenos sanitarios, lugares de autos rescatados y de reencauchado.
- El sistema patentado de doble cuchilla de corte es fácilmente ajustable para mantener un espacio cero entre las cuchillas para un corte limpio. Esto elimina la separación de la cuchilla y extiende su vida útil considerablemente.
- Unidad portátil que puede ser transportada fácilmente al lugar donde se encuentran los neumáticos rescatados que necesitan ser cortados.
- Incluye un enganche de bola de 2" y cadenas de seguridad. Las luces del remolque son opcionales.
- Fácil de operar, de bajo mantenimiento, confiable y diseñado para muchos años de servicio.
- Dimensiones: 67" x 119" x 72" de alto.
- Peso de envío: 3,800 lbs.



TC-100-14 (opcional) Compresor de Neumáticos.

Diseñado para usarse con el **TC-100**. Permitirá cortar en 4 piezas los neumáticos de automóviles y camiones livianos a una velocidad máxima de 120 neumáticos por hora.

SOLICITE PRECIO

Por favor, contáctenos si necesita más información o una cotización detallada.

Cortadora de Neumáticos TC-125

Diseñada para cortar fácilmente los neumáticos grandes y difíciles, entre ellos, los de granja y construcción.

TC-125 EP

30 HP, motor trifásico.

TC-125 DP

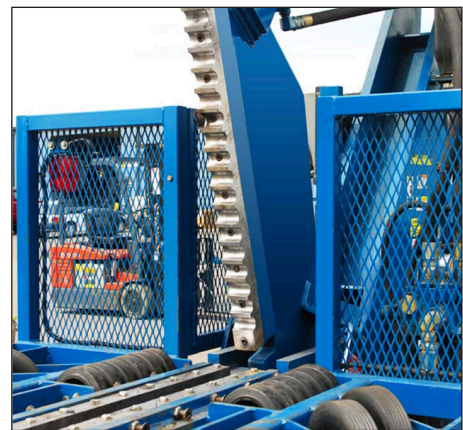
Motor Diesel Kubota.



TC-125 EP

- Puede cortar cualquier neumático con una pared lateral hasta de 24" de ancho, y con un grosor hasta de 20 capas.
- Los neumáticos cortados pueden ser apilados (anidados) reduciendo su volumen hasta un 75%.
- Produce una carga más densa para su transporte, lo cual reduce los costos de envío.
- Evita que los neumáticos acumulen agua, eliminando la posibilidad de criaderos comunes de mosquitos.
- Las largas cuchillas especialmente para trabajos pesados permiten un corte de manera segura.
- Sus características únicas de diseño proporcionan al operador una seguridad completa y facilidad de operación.
- Reduce los problemas regulatorios con respecto a los neumáticos.
- Dimensiones: 187" x 60" x 99" de alto.
- Peso de envío: 6,800 lbs.

SOLICITE PRECIO



Por favor, contáctenos si necesita más información o una cotización detallada.